

## بررسی دو طرح از مهرروزهای UPU

گروه پژوهشی مهرروز

### ۱. مقدمه

به مناسبت هفتاد و پنجمین سال تاسیس اتحادیه پستی جهانی، در تاریخ ۲۵ اسفند ماه سال ۱۳۲۸ خورشیدی مطابق با ۱۶ مارس سال ۱۹۵۰ میلادی، سری تمبری معروف به UPU در دو قطعه توسط پست ایران به چاپ رسید. پاکت مهرروز این سری تمبر، در طرح‌های مختلفی چاپ شده است. با توجه به کمیابی و ارزشمندی پاکت‌های مهرروز UPU، در سال‌های اخیر جاعلان اقدام به چاپ پاکت‌های تقلبی مهرروز و فروش آن به مجموعه‌داران گرامی نموده‌اند. در این مقاله به بررسی و مقایسه پاکت‌های مهرروز اصل و تقلبی در دو طرح از پاکت‌های مهرروز UPU می‌پردازیم. لازم به ذکر است که برای تشخیص پاکت‌های تقلبی و مقایسه با پاکت‌های اصل، بیش از ده پاکت مهرروز اصل مورد بررسی و مطالعه قرار گرفته است که دسترسی به این تعداد پاکت، با توجه به کمیابی مهرروزهای UPU رکورد قابل توجه و با اهمیتی است و ارزش پاکت‌های اصل و نیت و قصد جاعلان را بیش از پیش مشخص می‌کند.

### ۲. پاکت مهرروز UPU با طرح کره زمین

یکی از طرح‌های پاکت‌های مهرروز UPU، طرحی با نقش کره زمین است که توسط موسسه نوین فرحبخش و پسران طراحی، چاپ و مهرروز شده است.



پاکت مهرروز UPU اصل، طراحی موسسه نوین فرحبخش و پسران

نمونه‌های تقلبی این پاکت مشاهده شده است که در ادامه به بیان تفاوت‌های اساسی پاکت‌های اصلی و تقلبی می‌پردازیم.



### پاکت مهرروز تقلبی

- اندازه پاکت‌ها

در پاکت‌های اصل، اندازه پاکت در حدود  $100 \times 163$  میلی‌متر است، حال آن که در تمام پاکت‌های تقلبی که تاکنون در بازار مشاهده شده است، اندازه پاکت در حدود  $100 \times 211$  میلی‌متر است. در استعلامی کتبی، موسسه نوین فرحبخش اعلام نمود که پاکت‌های با اندازه  $100 \times 211$  میلی‌متر، چاپ این موسسه نبوده و پاکت‌های چاپ این موسسه فقط در یک اندازه بوده است.

- چسب فلپ

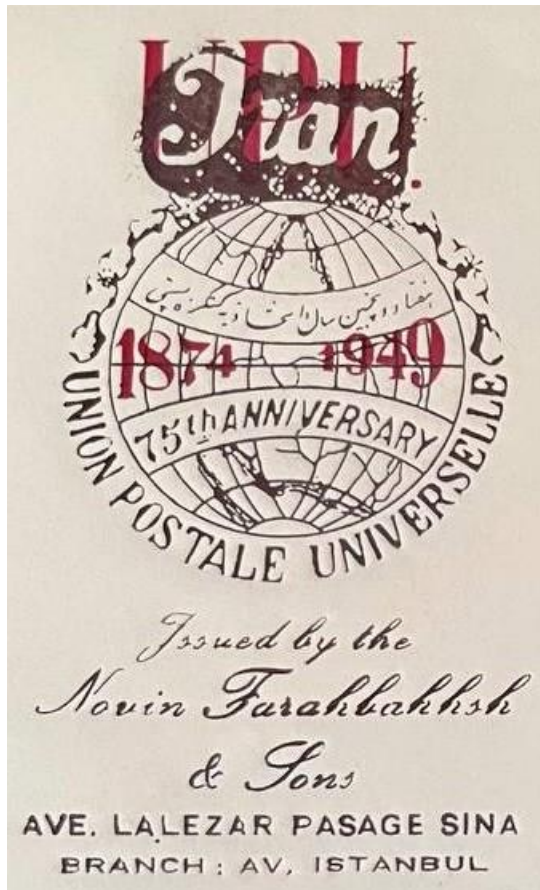
در پاکت‌های اصل، رنگ چسب فلپ، زرد و در پاکت‌های تقلبی که تاکنون در بازار دیده شده است، رنگ چسب فلپ، سفید است. اگرچه رنگ چسب فلپ، به تنهایی نمی‌تواند ما را به کشف حقیقت رهنمون سازد، اما نشانه‌ی خوبی برای بالا بردن سطح دقت و حساسیت است.

- سایز کلیشه‌ها

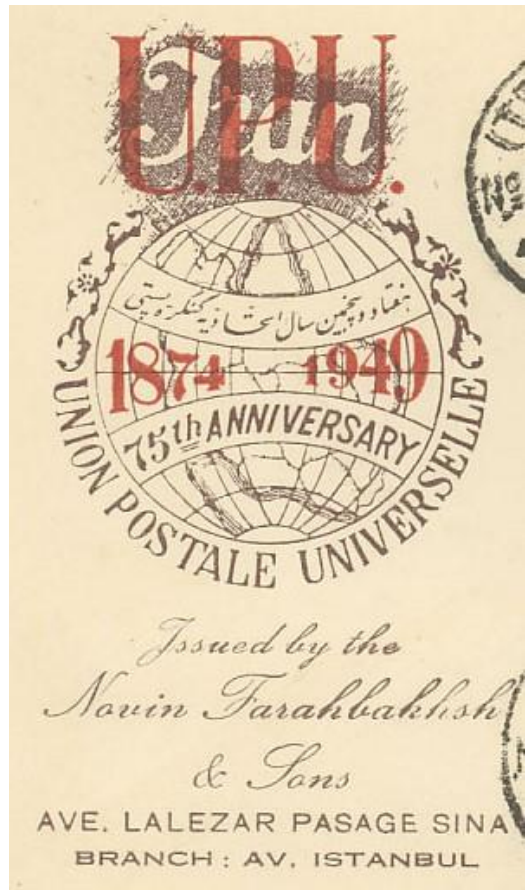
سایز کلیشه در پاکت تقلبی بزرگتر از پاکت اصلی است.

- تفاوت کلیشه‌ها

در این بخش به تفاوت کلیشه‌های طراحی شده پاکت‌های اصل و تقلبی می‌پردازیم.



کلیشه تقلبی



کلیشه اصل



کلیشه تقلبی



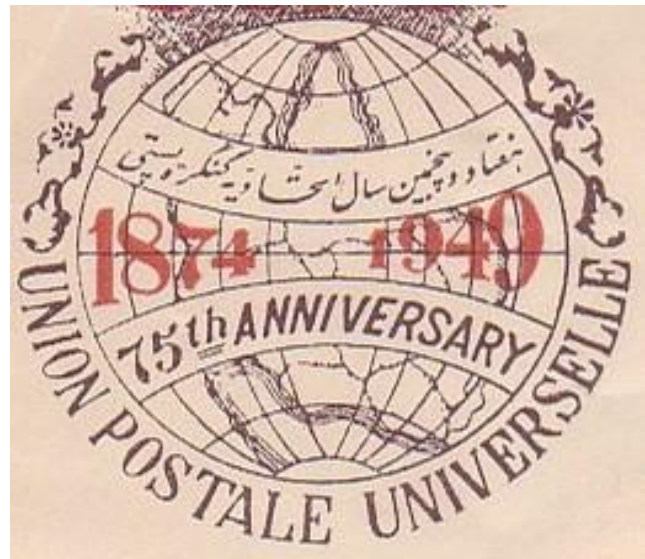
کلیشه اصل

#### تفاوت‌ها

- رنگ زمینه
- طراحی کلمه Iran
- نقاط سفید در زمینه قهوه ای
- عدم هاشورها در پاکت تقلبی که در پاکت اصلی مشهود است



کلیشه تقلبی



کلیشه اصل

#### تفاوت‌ها

- حروفچینی متفاوت با پاکت اصل به خصوص در نوشته فارسی
- تفاوت خطوط زیر **th** در نوشتار **75 th ANNIVERSARY**
- تفاوت فاحش طراحی کره زمین و حاشیه نگاری‌های آن در پاکت‌های تقلبی با پاکت‌های اصل



کلیشه تقلبی



کلیشه اصل

#### تفاوت‌ها

- حروفچینی متفاوت با پاکت اصل (حرف **F** در کلمه **Farahbakhsh**, حروف **e** در سطر اول، حروف **s** در سطر سوم و ...)
- ظرافت حروفچینی و پیوستگی خطوط اتصال حروف در کلیشه اصل
- ضخیم بودن حروف و گسستگی خطوط اتصال در کلیشه تقلبی

### ۳. پاکت مهرروز UPU با طرح نقشه ایران

یکی از طرح‌های پاکت‌های مهرروز UPU، طرحی با نقش نقشه ایران است که توسط آقای سید حسین نبوی طراحی، چاپ و مهرروز شده است.



پاکت مهرروز UPU اصل، طراحی سید حسین نبوی

نمونه‌های تقلبی این پاکت مشاهده شده است که در ادامه به بیان تفاوت‌های اساسی پاکت‌های اصلی و تقلبی می‌پردازیم.



پاکت مهرروز تقلبی

#### • اندازه پاکت‌ها

در پاکت‌های اصلی، اندازه پاکت در حدود  $100 * 190$  میلی‌متر است، حال آن که در تمام پاکت‌های تقلبی که تاکنون در بازار دیده شده است، اندازه پاکت در حدود  $100 * 211$  میلی‌متر است.

- چسب فلپ

در پاکت‌های اصل، رنگ چسب فلپ، زرد و در پاکت‌های تقلبی که تاکنون در بازار دیده شده است، رنگ چسب فلپ، سفید است. اگرچه رنگ چسب فلپ، به تنهایی نمی‌تواند ما را به کشف حقیقت رهنمون سازد، اما نشانه‌ی خوبی برای بالا بردن سطح دقت و حساسیت است.

- تفاوت کلیشه‌ها

در این بخش به تفاوت کلیشه‌های طراحی شده پاکت‌های اصل و تقلبی می‌پردازیم.



کلیشه تقلبی



کلیشه اصل

### تفاوت‌ها

- تفاوت مشهود حروفچینی کلیشه تقلبی با کلیشه اصلی
- تفاوت مشهود طراحی تصاویر که در ادامه بیان خواهد شد



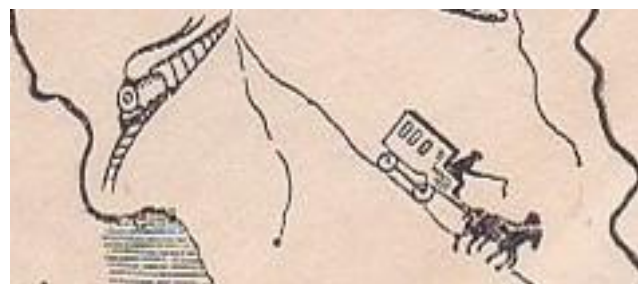
کلیشه تقلبی



کلیشه اصل



کلیشه تقلبی



کلیشه اصل



کلیشه تقلبی



کلیشه اصل

#### ۴. تفاوت مهرهای اصل و تقلبی

در این بخش به مقایسه مهرهای روی پاکت‌های اصل و تقلبی می‌پردازیم.



مهر تقلبی



مهر اصل

#### تفاوت‌ها

- تفاوت‌های کاملاً مشخص در هر دو مهر که با کمی دقت به آسانی می‌توان به آن‌ها پی برد.
- تفاوت نحوه نقش بستن جوهر در مهر اصل و مهر تقلبی. در مهر تقلبی به دلیل استفاده از جوهرهای جدید، رنگ نقش مهر روی پاکت و روی تمبر یکسان نیست.

#### سپاسگزاری

بر خود لازم می‌دانیم، از افراد گرانقدری که در گروه انجمن مطالعات تمبرشناسی ایران (IPSC)، ما را از نظرات ارزشمندشان بهره‌مند ساختند، سپاسگزاری می‌کنیم. همچنین از آن مجموعه‌داران گرامی که نمونه‌های خود را بی‌دریغ در اختیار ما قرار دادند تا سره از ناسره جدا گردد، سپاسگزاریم.